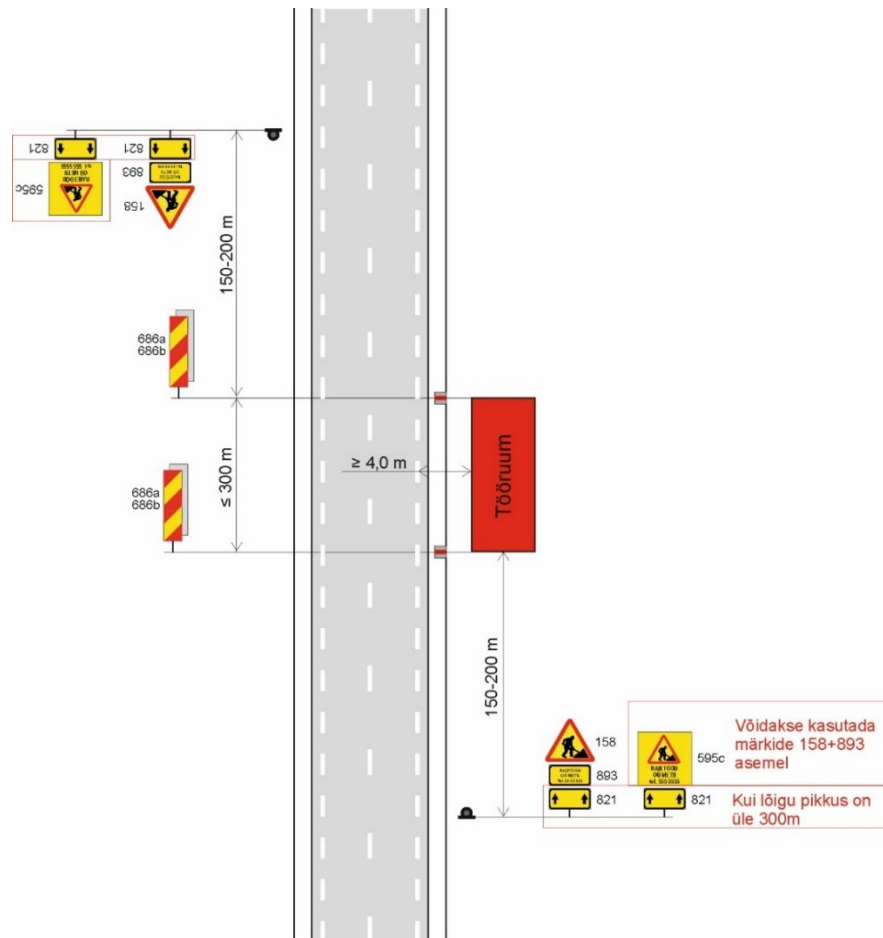


10.11.2025

1. Liikluse korraldamisel objektil juhenduda kehtivatest õigusaktidest, sh määrusest majandus- ja taristuministri 13.07.2018.a määrusest nr 43 „Nõuded ajutisele liikluskorraldusele“ ja juhendist „Riigiteede ajutine liikluskorraldus“ MA 2018-009.
2. Paigaldatavad ajutised liikluskärgid peavad olema 2. klassi valguspeegeldava kilega. Liikluse korraldamisel kasutada 2. suurusrupi liikluskärgi.
3. Teele paigaldatud ajutise kärgi kõrgus teekattest peab olema vähemalt 0,6 m.
4. Teel ja teemaal töötaval sõidukil peab olema sisse lülitatud vähemalt üks nõuetele vastav ja igas suunas nähtav kollane vilkur või vilkurite kombinatsioon ja teel töötav inimene peab kandma standardi EVS-EN ISO 20471 kohast kärgiriietust.
5. Sõiduteel väljaspool tööruumi ei tohi parkida sõidukeid ja mehhanisme ega ladustada materjale.
6. Tagada tööde teostamise alal teekatte puhtus.
7. Vähemalt 24 tundi enne tööde alustamist või liikluskorralduse muutmist teavitada liiklusjuhtimiskeskust e-post tmc@transpordiamet.ee või Transpordiametit Tark Tee [liikluspiirangute iseteeninduskeskkonnas](#), millele pääseb ligi Transpordiameti e-teeninduse kaudu.

Joonis peab olema koos loaga tööde teostamise ajal objektil.



Tüüpjoonis	Metsamaterjali ladustamine kattega tee äärde – kiirus 70-90 km/h					Joonis 5-1	
Töö nimetus					Teostamise aeg		
Tööde asukoht	Tee nr	18125	Tee nimi	Erastvere-Ridali		Km	1,82
	Muu info						
Tööde teostaja	Võru Vesi AS						
Liikluskorralduse eest vastutaja		Nimi	Erki Aasa			Tel. nr	555 39124

